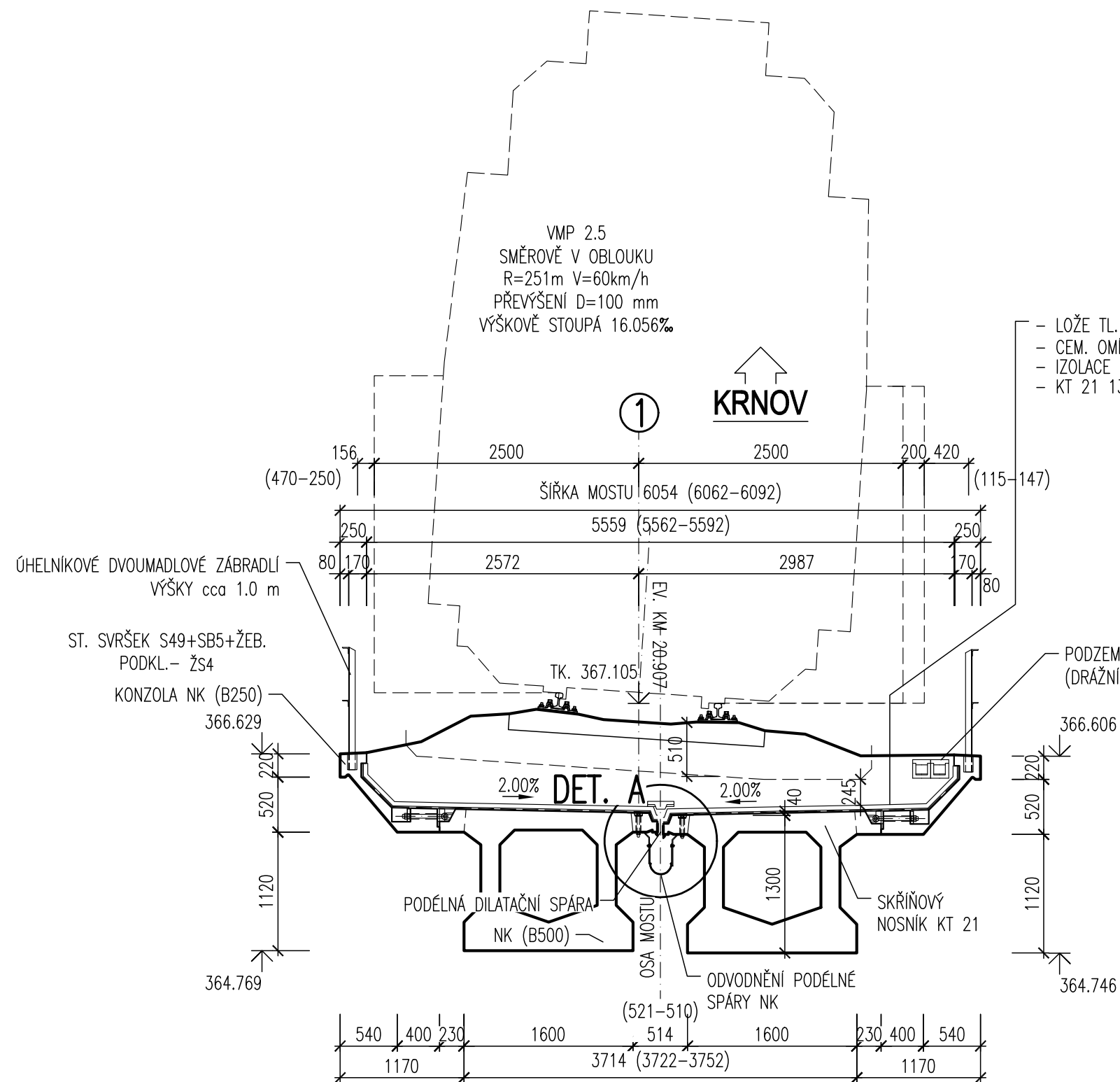
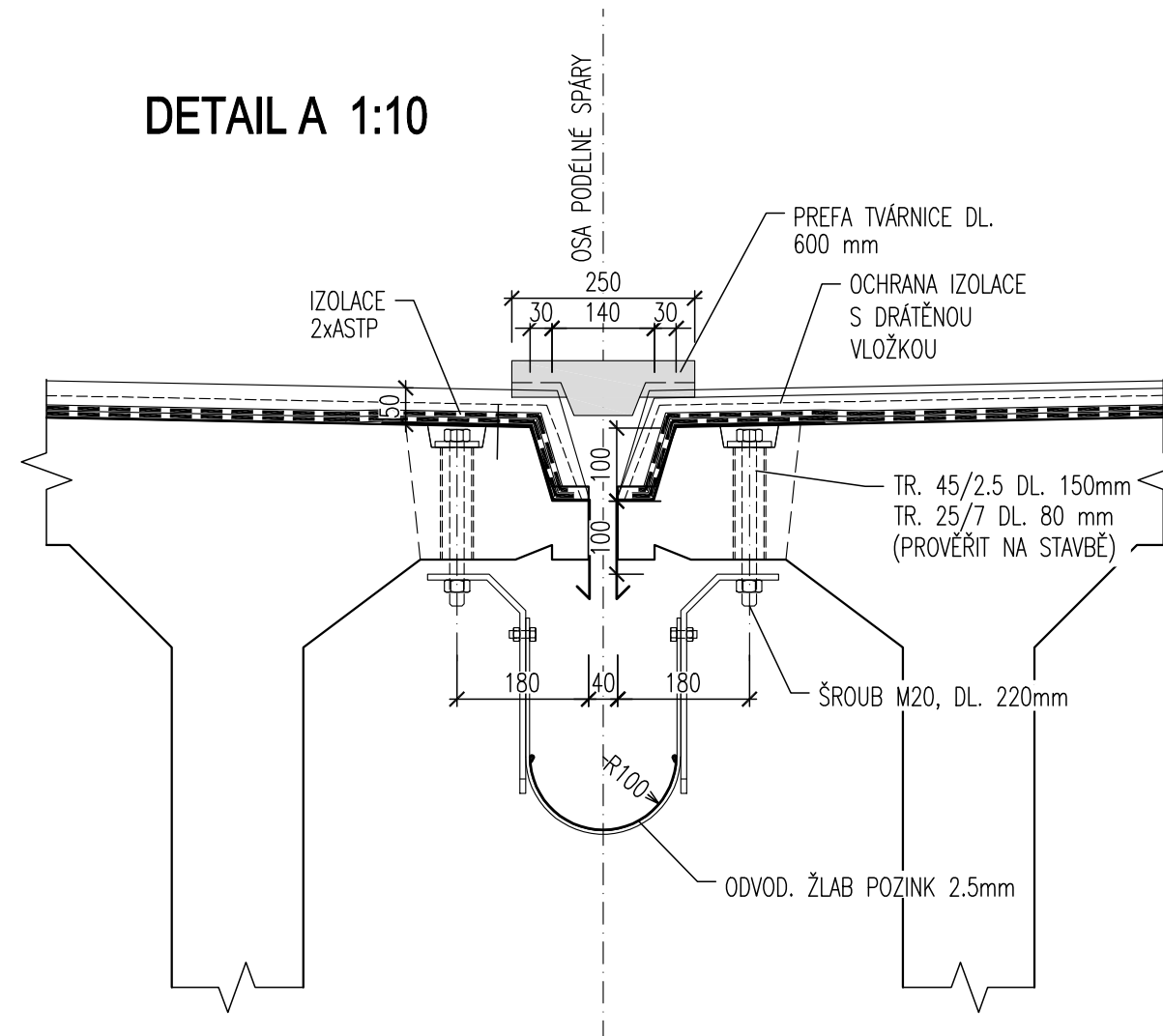


### STÁVAJÍCÍ STAV - PŘÍČNÝ ŘEZ B-B 1:50/10



**DETAIL A 1:10**



			ČÍSLO SOUPRAVY:
REVIZE Č.	DATUM	ZMĚNA	


**MORAVIA CONSULT Olomouc a.s.**  
 LEGIONÁŘSKÁ 1085/8 , 779 00 Olomouc  
 tel.: +420 585 570 444  
 IDS: kjee9md  
 e-mail: moravia@moravia.cz  
<http://www.moravia.cz>

 <b>Správa železniční dopravní cesty, státní organizace</b>			
ZHOTOVITEL	<b>MORAVIA CONSULT Olomouc a.s.</b>		
HLAVNÍ INŽENÝR PROJEKTU	ING. PETR HANZLÍK <i>Hanzlík P.</i>	VEDOUCÍ TÝMU: ING. PETR HANZLÍK	
ODPOVĚDNÝ PROJ. OBJ., PS	NAVRHL, VYPRACOVAL	KONTROLOVAL	
ING. PETER BOŽIK	ING. PETER BOŽIK	ING. JAROSLAV SEDLÁČEK	
KRAJ: OLOMOUCKÝ	POVĚŘENÝ OÚ: HLUBOČKY	OBEC: HLUBOČKY	
<div>Oprava mostů na trati</div> <div>Hlubočky - Domašov</div> <div>SO 01 MOST V KM 20.907</div>		ZAK. ČÍSLO MCO	20-20-235-SR
		ÚČEL	DSP
		DATUM	09/2020
		FORMÁT	3xA4
		MĚŘÍTKO	1:50/10
STÁVAJÍCÍ STAV - PŘÍČNÝ ŘEZ B-B		ČÁST D.2.1.2	POŘ.Č. 2.2.3